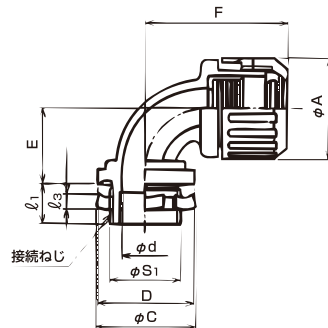
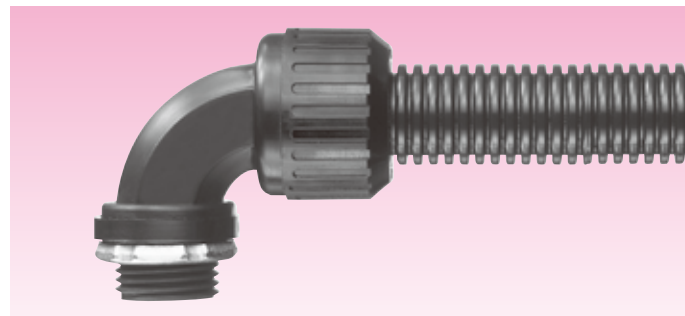


90° 形コネクタ ノックアウト接続用

主材質	特性	特性	特性	環境	環境	難燃性	温度範囲
PA66	IP67	耐油	耐振動 (緩み止め付)	ハロゲン フリー	RoHS 対応	UL94V2	-20℃ ~90℃

管用平行おねじ付き



- サンプルレキ ROBO を制御盤類のノックアウトに接続するための90°形コネクタです。
- サンプルレキ ROBO #16~#63 とコネクタの引張力は 250N (JIS の light) です。

標準品



【黒色品 (標準色品)/ライトグレー色品】

FileNo.167112	認定規格	適合規格
	JIS C8461-23	

納期区分	品番 (黒色品)	接続できる サンプルレキ ROBO	挿入できる ケーブル 最大外径	φA	φC D	φd	E	F	l1	l3	接続ねじ		重量 (g/個)	最小入数 (個/袋)
											JIS B 0202 φS1	呼び		
○	N29BG 12	12	7	25.5	29.0	8.1	22	39	12	3.8	20.9	G 1/2	22	20
○	N29BG 16	16	10	29.9	29.0	11.4	24	41	12	3.8	20.9	G 1/2	25	20
○	N29BG 20	20	14	34.4	29.0	14.7	26	45	12	3.8	20.9	G 1/2	30	20
○	N29BG 25	NS	25	40.8	37.0	19.8	28	51	12	3.8	26.4	G 3/4	45	10
○	N29BG 32	NP	32	48.3	45.5	25.9	32	54	14	4.5	33.2	G 1	66	10
○	N29BG 40	NF	40	57.3	56.0	33.7	37	62	14	4.5	41.9	G 1-1/4	94	10
○	N29BG 50		50	67.7	64.0	40.0	43	71	16	5.0	47.8	G 1-1/2	132	5
○	N29BG 63		63	80.9	77.6	51.8	51	83	16	5.0	59.6	G 2	185	5

*ライトグレー色品の品番は、黒色品の品番の末尾に LG と追記して下さい。(例: N29BG 20LG)

標準品 (ヨーロッパサイズ)

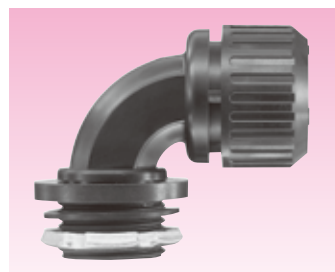


【黒色品】

適合規格
JIS C8461-23

納期区分	品番	接続できる サンプルレキ ROBO	挿入できる ケーブル 最大外径	φA	φC D	φd	E	F	l1	l3	接続ねじ		重量 (g/個)	最小入数 (個/袋)
											JIS B 0202 φS1	呼び		
○	N29BG 16	16	10	29.9	29.0	11.4	24	41	12	3.8	20.9	G 1/2	25	20
○	N29BG 21	21	14	34.0	30.1	15.0	27	46	12	3.8	20.9	G 1/2	30	20
○	N29BG 28	NS	28	42.7	37.0	20.6	30	52	12	3.8	26.4	G 3/4	46	10
○	N29BG 34		34	49.0	45.1	26.3	34	56	14	4.5	33.2	G 1	68	10
○	N29BG 42		42	60.3	55.6	34.1	39	65	14	4.5	41.9	G 1-1/4	102	10
○	N29BG 54		54	71.4	74.0	47.5	46	74	16	5.0	59.6	G 2	154	5

径違い品



【黒色品】

FileNo.167112	認定規格	適合規格
	JIS C8461-23	

納期区分	品番	接続できる サンプルレキ ROBO	挿入できる ケーブル 最大外径	φA	φC D	φd	E	F	l1	l3	接続ねじ		重量 (g/個)	最小入数 (個/袋)
											JIS B 0202 φS1	呼び		
□	N29BG 12 12	12	7	25.5	25.8	8.1	22	39	12	3.0	16.6	G 3/8	-	10
○	N29BG 16 12	16	10	29.9	11.3	11.3	24	41	12	3.0	16.6	G 3/8	21	10
○	N29BG 16 22			29.9	37.0	11.4			12	3.8	26.4	G 3/4	31	10
○	N29BG 20 22			34.4	37.0				12	3.8	26.4	G 3/4	35	10
○	N29BG 20 28	NS	20	40.8	45.5	15.1	26	45	14	4.5	33.2	G 1	48	10
○	N29BG 25 28	NP	25	48.3	45.5	19.8	28	51	14	4.5	33.2	G 1	59	10
○	N29BG 32 36	NF	32	57.3	56.0	26.1	32	54	14	4.5	41.9	G 1-1/4	77	5
○	N29BG 40 28		40	67.7	49.0	25.9	37	62	14	4.5	33.2	G 1	87	5
□	N29BG 40 54		40	67.7	74.8	33.7	40		16	5.0	59.6	G 2	136	5
○	N29BG 50 36		50	67.7	62.0	34.1	43	71	14	4.5	41.9	G 1-1/4	126	2
□	N29BG 63 70		63	80.9	95.7	55.1	51	83	18	5.0	75.1	G 2-1/2	204	2

長いおねじ品



【黒色品】

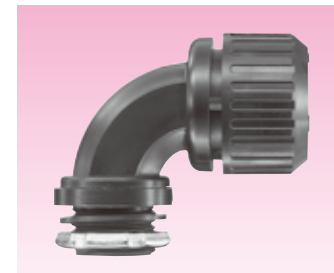
FileNo.167112	認定規格	適合規格
	JIS C8461-23	

納期区分	品番	接続できる サンプルレキ ROBO	挿入できる ケーブル 最大外径	φA	φC D	φd	E	F	l1	l3	接続ねじ		重量 (g/個)	最小入数 (個/袋)
											JIS B 0202 φS1	呼び		
○	N29BG 16 L21	16	10	29.9	29.0	11.4	23	41	21	3.8	20.9	G 1/2	27	10
○	N29BG 20 L21	20	14	34.4	29.0	14.7	25	45	21	3.8	20.9	G 1/2	33	10
□	N29BG 25 L21	NS	25	40.8	37.0	19.8	27	51	21	3.8	26.4	G 3/4	48	10
○	N29BG 32 L24	NP	32	48.3	45.5	26.1	31	54	24	4.5	33.2	G 1	70	5
□	N29BG 40 L24	NF	40	57.3	56.0	33.7	36	62	24	4.5	41.9	G 1-1/4	97	2
□	N29BG 50 L24		50	67.7	64.0	40.3	42	71	24	5.0	47.8	G 1-1/2	135	2

90° 形コネクタ ノックアウト接続用

主材質	特性	特性	特性	環境	環境	難燃性	温度範囲
PA66	IP67	耐油	耐振動 (緩み止め付)	ハロゲン フリー	RoHS 対応	UL94V2	-20℃ ~90℃

メートルおねじ付き

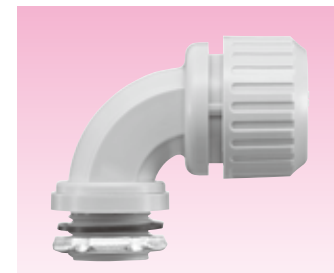


【黒色品】

FileNo.167112	認定規格	適合規格
	JIS C8461-23	

納期区分	品番	接続できる サンプルレキ ROBO	挿入できる ケーブル 最大外径	φA	φC D	φd	E	F	l1	l3	接続ねじ		重量 (g/個)	最小入数 (個/袋)
											JIS C 8463 φS1	呼び		
□	N29BM 12	12	7	25.5	29.0	8.1	22	39	12	3.6	19.9	M20X1.5	23	20
○	N29BM 16	16	10	29.9	29.0	11.4	24	41	12	3.6	19.9	M20X1.5	26	20
○	N29BM 20	NS	20	34.4	29.0	14.3	26	45	12	3.6	19.9	M20X1.5	31	20
○	N29BM 25	NP	25	40.8	36.0	18.2	28	51	12	3.6	24.9	M25X1.5	48	20
○	N29BM 32	NF	32	48.3	44.1	25.6	32	54	14	4.5	31.9	M32X1.5	70	10
□	N29BM 40		40	57.3	53.1	33.2	37	62	14	4.5	39.9	M40X1.5	92	10
□	N29BM 50		50	67.7	65.0	43.0	43	71	16	5.0	49.9	M50X1.5	130	5
□	N29BM 63		63	80.9	79.0	55.1	51	83	16	5.0	62.9	M63X1.5	183	5

色違い品

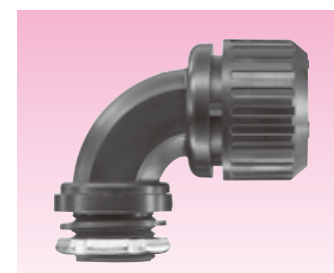


【ライトグレー色品】

FileNo.167112	認定規格	適合規格
	JIS C8461-23	

納期区分	品番	接続できる サンプルレキ ROBO	挿入できる ケーブル 最大外径	φA	φC D	φd	E	F	l1	l3	接続ねじ		重量 (g/個)	最小入数 (個/袋)
											JIS C 8463 φS1	呼び		
□	N29BM 12 LG	12	7	19.9	M20X1.5								23	20
○	N29BM 16 LG	16	10	19.9	M20X1.5								26	20
○	N29BM 20 LG	NS	20	13	19.9	M20X1.5							31	20
○	N29BM 25 LG	NP	25	17	24.9	M25X1.5							48	20
○	N29BM 32 LG	NF	32	25	31.9	M32X1.5							70	10
□	N29BM 40 LG		40	32	39.9	M40X1.5							92	10
□	N29BM 50 LG		50	42	49.9	M50X1.5							130	5
□	N29BM 63 LG		63	54	62.9	M63X1.5							183	5

NPT おねじ付き

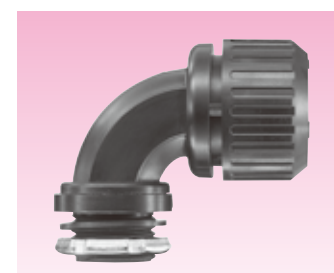


【黒色品】

FileNo.167112	認定規格	適合規格
	JIS C8461-23	

納期区分	品番	接続できる サンプルレキ ROBO	挿入できる ケーブル 最大外径	φA	φC D	φd	E	F	l1	l3	接続ねじ		重量 (g/個)	最小入数 (個/袋)	
											ANSI B 1.20.1 φS1	呼び			
□	N29BT 12	12	7	25.5	29.0	8.1	21	39	13	3.8	21.2	NPT 1/2	26	20	
□	N29BT 16	16	10	29.9	29.0	11.4	23	41	13	3.8	21.2	NPT 1/2	29	20	
□	N29BT 20	NS	20	13	34.4	29.0	14.2	25	45	13	3.8	21.2	NPT 1/2	36	20
□	N29BT 25	NP	25	18	40.8	37.0	19.1	27	51	14	4.5	26.5	NPT 3/4	52	20
□	N29BT 32	NF	32	24	48.3	45.5	25.0	31	54	15	4.5	33.2	NPT 1	76	10
□	N29BT 40		40	32	57.3	56.0	33.3	36	62	16	4.5	41.9	NPT 1-1/4	114	10
□	N29BT 50		50	38	67.7	64.0	39.4	42	71	16	5.0	48.0	NPT 1-1/2	154	5
□	N29BT 63		63	51	80.9	77.6	51.9	49	83	18	5.0	60.1	NPT 2	207	5

薄鋼電線管おねじ付き



【黒色品】

適合規格
JIS C8461-23

納期区分	品番	接続できる サンプルレキ ROBO	挿入できる ケーブル 最大外径	φA	φC D	φd	E	F	l1	l3	接続ねじ		重量 (g/個)	最小入数 (個/袋)	
											JIS C 8305 φS1	呼び			
□	N29BC 12	12	7	25.5	28.8	8.1	21	39	13	3.2	19.1	CTC19	22	20	
○	N29BC 16	16	10	29.9	28.8	11.4	23	41	13	3.2	19.1	CTC19	24	20	
○	N29BC 20	NS	20	13	34.4	28.8	13.5	25	45	13	3.2	19.1	CTC19	29	20
○	N29BC 25	NP	25	19	40.8	37.0	19.4	27	51	14	3.2	25.4	CTC25	45	20
○	N29BC 32	NF	32	25	48.3	45.5	25.7	31	54	15	3.8	31.8	CTC31	63	10
○	N29BC 40		40	31	57.3	56.0	31.7	36	62	16	3.8	38.1	CTC39		