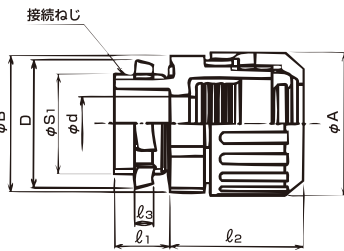
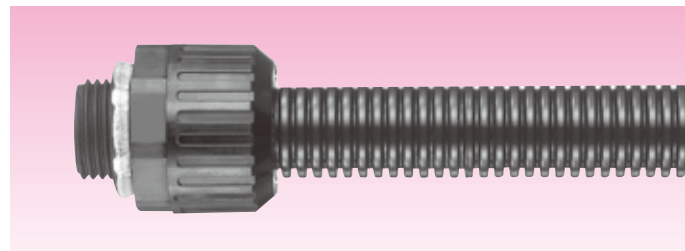


コネクタ ノックアウト接続用

主材質	特性	特性	特性	環境	環境	難燃性	温度範囲
PA66	IP67	耐油	耐振動 (緩み止め付)	ハロゲン フリー	RoHS 対応	UL94V2	-20℃ ~90℃

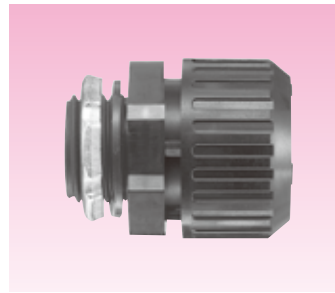
管用平行おねじ付き



●サンフレキ ROBO を制御盤類のノックアウトに接続するためのコネクタです。
●サンフレキ ROBO #16~#63 とコネクタの引張力は 250N (JIS の light) です。

FileNo.167112	認定規格	適合規格
	JIS	C8461-23

標準品

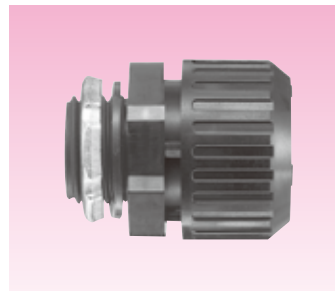


【黒色品 (標準色品) / ライトグレー色品】

納期区分	品番 (黒色品)	接続できるサンフレキ ROBO	挿入できるケーブル最大外径	φA	φB D	φd	l1	l2	l3	接続ねじ		重量 (g/個)	最小入数 (個/袋)
										JIS B 0202 φS1	呼び		
○	N2BG 12	12	7	25.5	29.9	8.1	12	27	3.8	20.9	G1/2	19	20
○	N2BG 16	16	10	29.9	29.9	11.4	12	27	3.8	20.9	G1/2	20	20
○	N2BG 20	20	14	34.4	34.4	14.5	12	28	3.8	20.9	G1/2	24	20
○	N2BG 25	25	19	40.8	40.8	19.6	12	32	3.8	26.4	G3/4	34	20
○	N2BG 32	32	25	48.3	48.3	25.7	14	32	4.5	33.2	G 1	51	10
○	N2BG 40	40	33	57.3	57.3	33.7	14	36	4.5	41.9	G1-1/4	72	10
○	N2BG 50	50	39	67.7	67.7	39.7	16	37	5.0	47.8	G1-1/2	96	5
○	N2BG 63	63	51	80.9	80.9	51.6	16	41	5.0	59.6	G 2	128	5

※ライトグレー色品の品番は、黒色品の品番の末尾に LG と追記して下さい。(例: N2BG 20LG)

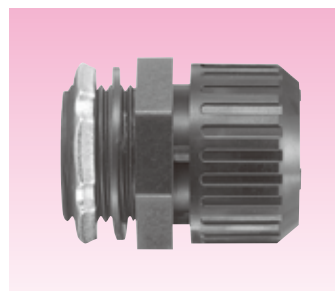
標準品 (ヨーロッパサイズ)



【黒色品】

納期区分	品番	接続できるサンフレキ ROBO	挿入できるケーブル最大外径	φA	φB D	φd	l1	l2	l3	接続ねじ		重量 (g/個)	最小入数 (個/袋)
										JIS B 0202 φS1	呼び		
○	N2BG 16	16	10	29.9	29.9	11.4	12	27	3.8	20.9	G1/2	20	20
○	N2BG 21	21	14	34.0	34.0	15.0	12	27	3.8	20.9	G1/2	22	20
○	N2BG 28	28	20	42.7	42.7	20.6	12	32	3.8	26.4	G3/4	35	20
○	N2BG 34	34	25	49.0	49.0	26.2	14	32	4.5	33.2	G1	50	10
○	N2BG 42	42	33	60.3	60.3	34.0	14	36	4.5	41.9	G1-1/4	76	10
○	N2BG 54	54	46	71.4	74.0	48.0	16	37	5.0	59.6	G2	109	5

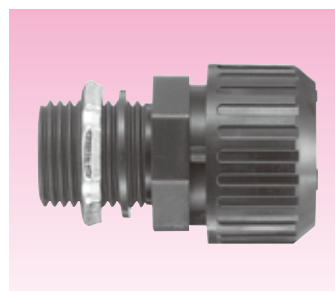
径違い品



【黒色品】

納期区分	品番	接続できるサンフレキ ROBO	挿入できるケーブル最大外径	φA	φB D	φd	l1	l2	l3	接続ねじ		重量 (g/個)	最小入数 (個/袋)
										JIS B 0202 φS1	呼び		
○	N2BG 12 12	12	7	25.5	29.9	8.1	12	27	3.0	16.6	G3/8	15	20
○	N2BG 16 12	16	10	29.9	29.9	10.9	12	27	3.0	16.6	G3/8	17	20
○	N2BG 16 22	16	10	29.9	29.9	11.4	12	27	3.8	26.4	G3/4	27	20
○	N2BG 20 22	20	14	34.4	37.9	15.1	12	28	3.8	26.4	G3/4	28	20
○	N2BG 20 28	20	14	34.4	46.4	15.1	14	28	4.5	33.2	G1	43	20
○	N2BG 25 16	25	14	40.8	40.8	14.5	12	32	3.8	20.9	G1/2	32	20
○	N2BG 25 28	25	19	40.8	46.4	19.8	14	32	4.5	33.2	G1	48	20
③	N2BG 40 54	40	33	57.3	74.4	33.7	16	36	5.0	59.6	G2	90	10

長いおねじ品



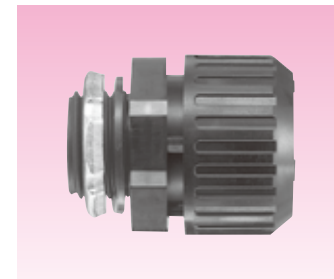
【黒色品】

納期区分	品番	接続できるサンフレキ ROBO	挿入できるケーブル最大外径	φA	φB D	φd	l1	l2	l3	接続ねじ		重量 (g/個)	最小入数 (個/袋)
										JIS B 0202 φS1	呼び		
③	N2BG 16 L21	16	10	29.9	29.9	11.4	21	27	3.8	20.9	G1/2	22	20
○	N2BG 20 L21	20	14	34.4	34.4	14.4	21	28	3.8	20.9	G1/2	26	20
③	N2BG 25 L21	25	19	40.8	40.8	19.5	21	32	3.8	26.4	G3/4	37	20
○	N2BG 32 L24	32	25	48.3	48.3	25.5	24	32	4.5	33.2	G1	53	10
○	N2BG 40 L24	40	33	57.3	57.3	33.5	24	36	4.5	41.9	G1-1/4	75	10
③	N2BG 50 L24	50	39	67.7	67.7	39.6	24	37	5.0	47.8	G1-1/2	99	5

コネクタ ノックアウト接続用

主材質	特性	特性	特性	環境	環境	難燃性	温度範囲
PA66	IP67	耐油	耐振動 (緩み止め付)	ハロゲン フリー	RoHS 対応	UL94V2	-20℃ ~90℃

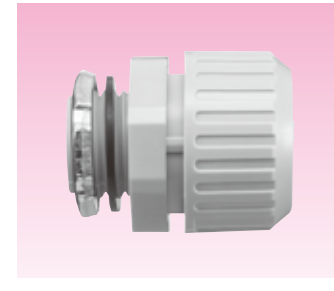
メートルおねじ付き



【黒色品】

納期区分	品番	接続できるサンフレキ ROBO	挿入できるケーブル最大外径	φA	φB D	φd	l1	l2	l3	接続ねじ		重量 (g/個)	最小入数 (個/袋)
										JIS C 8463 φS1	呼び		
○	N2BM 12 16	12	7	25.5	29.9	8.1	10	27	3.0	15.9	M16×1.5	20	20
○	N2BM 12	12	7	25.5	29.9	8.1	10	27	3.6	19.9	M20×1.5	20	20
○	N2BM 16 16	16	10	29.9	29.9	10.1	10	27	3.0	15.9	M16×1.5	20	20
○	N2BM 16	16	10	29.9	29.9	11.4	10	27	3.6	19.9	M20×1.5	21	20
○	N2BM 20	20	14	34.4	34.4	14.7	10	28	3.6	19.9	M20×1.5	25	20
○	N2BM 25	25	18	40.8	40.8	18.9	10	32	3.6	24.9	M25×1.5	36	20
○	N2BM 32	32	25	48.3	48.3	25.9	12	32	4.5	31.9	M32×1.5	54	10
○	N2BM 40	40	33	57.3	57.3	33.5	12	36	4.5	39.9	M40×1.5	74	10
○	N2BM 50	50	42	67.7	67.7	43.2	14	37	5.0	49.9	M50×1.5	100	5
③	N2BM 63	63	55	80.9	80.9	55.6	14	41	5.0	62.9	M63×1.5	125	5

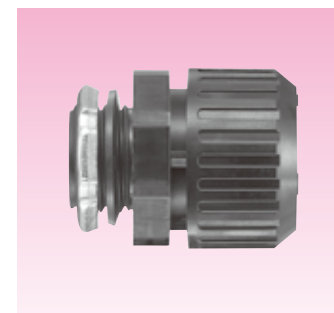
色違い品



【ライトグレー色品】

納期区分	品番	接続できるサンフレキ ROBO	挿入できるケーブル最大外径	接続ねじ		重量 (g/個)	最小入数 (個/袋)
				JIS C 8463 φS1	呼び		
③	N2BM 12 LG	12	7	19.9	M20×1.5	20	20
○	N2BM 16 LG	16	10	19.9	M20×1.5	22	20
○	N2BM 20 LG	20	14	19.9	M20×1.5	25	20
○	N2BM 25 LG	25	18	24.9	M25×1.5	36	20
○	N2BM 32 LG	32	25	31.9	M32×1.5	54	10
○	N2BM 40 LG	40	33	39.9	M40×1.5	74	10
③	N2BM 50 LG	50	42	49.9	M50×1.5	100	5
③	N2BM 63 LG	63	55	62.9	M63×1.5	125	5

NPT おねじ付き

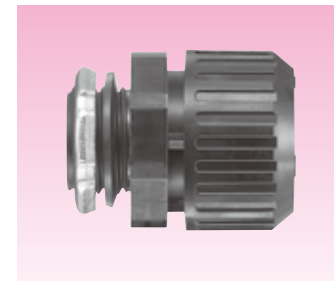


【黒色品】

納期区分	品番	接続できるサンフレキ ROBO	挿入できるケーブル最大外径	φA	φB D	φd	l1	l2	l3	接続ねじ		重量 (g/個)	最小入数 (個/袋)
										ANSI B 1.20.1 φS1	呼び		
③	N2BT 12	12	7	25.5	29.9	8.1	12	27	3.8	21.2	NPT 1/2	19	20
○	N2BT 16	16	10	29.9	29.9	11.4	12	27	3.8	21.2	NPT 1/2	20	20
○	N2BT 20	20	13	34.4	34.4	14.2	12	28	3.8	21.2	NPT 1/2	25	20
○	N2BT 25	25	18	40.8	40.8	19.1	12	32	4.5	26.5	NPT 3/4	39	20
○	N2BT 32	32	24	48.3	48.3	25.0	14	32	4.5	33.2	NPT 1	50	10
○	N2BT 40	40	32	57.3	57.3	33.3	14	36	4.5	41.9	NPT 1-1/4	71	10
○	N2BT 50	50	38	67.7	67.7	39.4	16	37	5.0	48.0	NPT 1-1/2	95	5
③	N2BT 63	63	51	80.9	80.9	51.9	16	41	5.0	60.1	NPT 2	126	5

薄鋼電線管おねじ付き

標準品



【黒色品】

納期区分	品番	接続できるサンフレキ ROBO	挿入できるケーブル最大外径	φA	φB D	φd	l1	l2	l3	接続ねじ		重量 (g/個)	最小入数 (個/袋)
										JIS C 8305 φS1	呼び		
○	N2BC 12	12	7	25.5	29.9	8.1	12	27	3.2	19.1	CTC 19	16	20
○	N2BC 16	16	10	29.9	29.9	11.4	12	27	3.2	19.1	CTC 19	18	20
○	N2BC 20	20	13	34.4	34.4	13.7	12	28	3.2	19.1	CTC 19	21	20
○	N2BC 25	25	19	40.8	40.8	19.6	12	32	3.2	25.4	CTC 25	33	20
○	N2BC 32	32	25	48.3	48.3	25.7	14	32	3.8	31.8	CTC 31	44	10
○	N2BC 40	40	31	57.3	57.3	31.9	14	36	3.8	38.1	CTC 39	63	10
○	N2BC 50	50	42	67.7	67.7	43.0	16	37	5.0	50.8	CTC 51	96	5
○	N2BC 63	63	54	80.9	80.9	55.1	16	41	5.0	63.5	CTC 63	130	5