

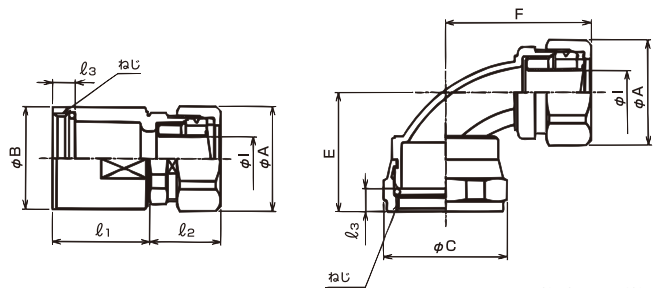
コンビネーションカップリング MS コネクタ接続用

主材質 亜鉛めっき鋼 (ZDC2)	表面処理 電気亜鉛めっき (三価クロム)	特性 IPX7	環境 RoHS 対応	温度範囲 -20℃ ~90℃
-------------------------	----------------------------	------------	------------------	----------------------

ケイフレックス+MS コネクタ (バックシェルなし)



- ケイフレックスをバックシェルなし MS コネクタに接続するためのコンビネーションカップリングです。
- MS コネクタとカップリングの接続は、アルミたて型モーラレンチ (スーパーツール製型番 MFT68A を推奨)、プライヤー等を使用して堅固に締付けて下さい。
- 表中の「接続できるケイフレックス」欄の※印は KMS、KMV、KPF、KIC、KIH、KIV、KPBF、KUU、KCS、KMB、KIB、KM、KI を表しています。
- ケイフレックスとコンビネーションカップリングの引張力は #10 は 500N (JIS のミディアム)、#12~54 は 1000N (JIS のヘビー) です。



File No.E90119	File No.LR69357
認定規格	認定規格
UL LISTED	UL LISTED

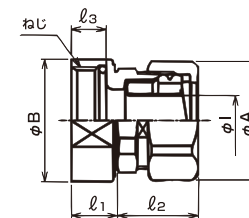
納期区分	品番	接続できるケイフレックス	挿入できるケーブル最大外径	接続MSコネクタ										重量 (g/個)					
				φA	φB	φC	φI	E	F	l1	l2	l3	シェルサイズ	ねじ ASME B1.1	KMKD	KM90KD			
○	10 10	10	8	27.5	19.6	20.2	8.5	34	35	28.5	20	7.0	10SL	9/16- 24UNEF-2B	65	60			
○	10 14				21.3	23.4							12S	11/16-24UNEF-2B	65	100			
③	10 16				23.4	25.5							14S	3/4- 20UNEF-2B	73	70			
③	10 18				26.6	28.7							16/16S	7/8- 20UNEF-2B	78	100			
○	12 10				30.0	31.9							18	1- 20UNEF-2B	96	100			
○	12 12				19.6	21.3							10.1	33	25.0	5.0	10SL	9/16- 24UNEF-2B	70
○	12 14			21.3	23.4	12S	11/16-24UNEF-2B	70	100										
○	12 16			23.4	25.5	14S	3/4- 20UNEF-2B	80	84										
○	12 18			26.6	28.7	16/16S	7/8- 20UNEF-2B	85	91										
○	12 20			30.0	31.9	18	1- 20UNEF-2B	95	98										
○	12 22			33.2	35.5	20	1-1/8-18UNEF-2B	100	110										
○	16 14			16	13	34.2	14.3	39	21	7.0	28.5	21	7.5	14S	3/4- 20UNEF-2B	85	106		
○	16 16	23.4	26.8											16/16S	7/8- 20UNEF-2B	90	111		
○	16 18	26.6	28.7											18	1- 20UNEF-2B	110	115		
○	16 20	30.0	31.9											20	1-1/8-18UNEF-2B	120	126		
○	16 22	33.2	35.5											22	1-1/4-18UNEF-2B	130	138		
○	16 24	36.3	39.9											24	1-3/8-18UNEF-2B	130	158		
○	22 16	22	18			41.5	19.3	52	24	10.0	34.5	10.0	11.0	28	1-5/8-18UNEF-2B	167	186		
○	22 18													26.6		16/16S	7/8- 20UNEF-2B		215
○	22 20													30.0	32.6	18	1- 20UNEF-2B	140	167
○	22 22													33.2	35.5	20	1-1/8-18UNEF-2B	147	172
○	22 24													36.3	39.9	22	1-1/4-18UNEF-2B	150	182
○	22 28													46.1	49.0	24	1-3/8-18UNEF-2B	160	200
○	28 16			28	24	48.3	24.9	57	26	10.0	39.5	11.0	7.5	28	1-5/8-18UNEF-2B	198	230		
○	28 18													52.4	57.0	32	1-7/8-16UN-2B	242	266
○	28 20													58.7	63.0	36	2-1/8-16UN-2B	275	294
○	28 22													58.7	63.0	20	1-1/8-18UNEF-2B	180	226
○	28 24													36.3	40.4	22	1-1/4-18UNEF-2B	180	230
○	28 28													39.5	43.0	24	1-3/8-18UNEF-2B	180	250
○	36 16	36	32			58.8	33.4	65	64	11.0	41.5	11.0	11.0	32	1-7/8-16UN-2B	300	388		
○	36 18													52.4	57.0	36	2-1/8-16UN-2B	340	427
○	36 20													58.7	63.0	24	1-3/8-18UNEF-2B	250	348
○	36 22													46.1	49.0	28	1-5/8-18UNEF-2B	260	362
○	36 24													52.4	57.0	32	1-7/8-16UN-2B	300	388
○	36 28													58.7	63.0	36	2-1/8-16UN-2B	340	427
○	42 16			42	37	66.8	58.7	38.2	31	11.0	41.5	11.0	31	36	2-1/8-16UN-2B	388	500		
○	42 18													30.0	32.6	20	1-1/8-18UNEF-2B	180	230
○	42 20													33.2	35.5	22	1-1/4-18UNEF-2B	180	250
○	42 22													36.3	39.9	24	1-3/8-18UNEF-2B	180	271
○	42 24													46.1	49.0	28	1-5/8-18UNEF-2B	210	271
○	42 28													52.4	57.0	32	1-7/8-16UN-2B	263	310

注. 最小入数 (個/袋) は、1個です。

コンビネーションカップリング MS コネクタ接続用

主材質 亜鉛めっき鋼 (ZDC2)	表面処理 電気亜鉛めっき (三価クロム)	特性 IPX7	環境 RoHS 対応	温度範囲 -20℃ ~90℃
-------------------------	----------------------------	------------	------------------	----------------------

ケイフレックス+MS コネクタ (バックシェル付き)



- ケイフレックスをバックシェル付き MS コネクタに接続するためのコンビネーションカップリングです。
- MS コネクタとカップリングの接続は、アルミたて型モーラレンチ (スーパーツール製型番 MFT68A を推奨)、プライヤー等を使用して堅固に締付けて下さい。
- 表中の「接続できるケイフレックス」欄の※印は KMS、KMV、KPF、KIC、KIH、KIV、KPBF、KUU、KCS、KMB、KIB、KM、KI を表しています。
- ケイフレックスとコンビネーションカップリングの引張力は #10 は 500N (JIS のミディアム)、#12~54 は 1000N (JIS のヘビー) です。

File No.E90119	File No.LR69357
認定規格	認定規格
UL LISTED	UL LISTED

納期区分	品番	接続できるケイフレックス	挿入できるケーブル最大外径	φA	φB	φI	l1	l2	l3	接続MSコネクタ			重量 (g/個)		
										シェルサイズ	ねじ ASME B1.1	KMKM			
○	10 10	10	8	27.5	19.7	8.5	12.8	20	10.3	10SL/12S	5/8- 24UNEF-2B	44			
○	10 14				23.4					14S	3/4- 20UNEF-2B	47			
③	10 16				26.6					16/16S	7/8- 20UNEF-2B	50			
③	10 18				30.0					18	1- 20UNEF-2B	55			
○	12 10				19.7					10SL/12S	5/8- 24UNEF-2B	50			
○	12 14				23.4					14S	3/4- 20UNEF-2B	55			
○	12 16			26.6	16/16S	7/8- 20UNEF-2B	55								
○	12 18			30.0	18	1- 20UNEF-2B	60								
○	12 20			34.7	20/22	1-3/16-18UNEF-2B	70								
○	12 24			41.1	24/28	1-7/16-18UNEF-2B	72								
○	16 14			16	13	34.2	14.3	12.8	21	10.3	10.3	14S	3/4- 20UNEF-2B	65	
○	16 16											26.6	16/16S	7/8- 20UNEF-2B	65
○	16 18	30.0	18									1- 20UNEF-2B	70		
○	16 20	34.7	20/22									1-3/16-18UNEF-2B	65		
○	16 24	41.1	24/28									1-7/16-18UNEF-2B	85		
○	22 16	26.6	16/16S									7/8- 20UNEF-2B	94		
○	22 18	30.0	18			1- 20UNEF-2B	100								
○	22 20	34.7	20/22			1-3/16-18UNEF-2B	100								
○	22 22	37.0	24/28			1-7/16-18UNEF-2B	110								
○	22 24	41.1	32			1-3/4- 18UNS-2B	130								
○	22 26	55.6	36			2- 18UNS-2B	140								
○	28 18	28	24			48.3	24.9	12.8	26	10.3	10.3	18	1- 20UNEF-2B	132	
○	28 20			34.7	20/22							1-3/16-18UNEF-2B	130		
○	28 24			41.1	24/28							1-7/16-18UNEF-2B	130		
○	28 32			49.2	32							1-3/4- 18UNS-2B	150		
○	28 36			55.6	36							2- 18UNS-2B	170		
○	28 38			55.6	36							2- 18UNS-2B	170		
○	36 20			36	30	58.8	30.9	12.8	29	10.3	10.3	20/22	1-3/16-18UNEF-2B	191	
○	36 24											41.1	24/28	1-7/16-18UNEF-2B	190
○	36 26											49.2	32	1-3/4- 18UNS-2B	190
○	36 28											55.6	36	2- 18UNS-2B	210
○	36 30											55.6	36	2- 18UNS-2B	210
○	36 32											55.6	36	2- 18UNS-2B	210
○	42 20	42	37			66.8	38.2	14.4	31	11.0	11.0	32	1-3/4- 18UNS-2B	260	
○	42 22											49.2	20/22	1-3/16-18UNEF-2B	269
○	42 24											55.6	24/28	1-7/16-18UNEF-2B	270
○	42 26											69.1	32	1-3/4- 18UNS-2B	270
○	42 28											85.0	36	2- 18UNS-2B	300
○	42 30											85.0	36	2- 18UNS-2B	300
○	54 36			54	44	80.0	44.9	16.0	33	11.0	11.0	36	2- 18UNS-2B	354	
○	54 40											55.6	40	2-1/4- 16UN-2B	
○	54 42											62.0	40	2-1/4- 16UN-2B	
○	54 44											62.0	40	2-1/4- 16UN-2B	
○	54 46											80.6	48	3- 16UN-2B	383
○	54 48											80.6	48	3- 16UN-2B	383

注. 最小入数 (個/袋) は、1個です。

延長ハブ

延長アダプタ Type RHU

主材質 真鍮	表面処理 電気亜鉛めっき (三価クロム)	特性 IPX7	温度範囲 -50℃ ~150℃
-----------	----------------------------	------------	-----------------------



- 型式 KMKM と MS コネクタの間に入れて使用する延長ハブ (型式 RHU) です。
- MS コネクタへの電線の接続作業が容易になります。
- 詳細は、商品分類名「サンパーツ」の頁をご参照下さい。