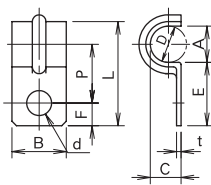


ケーブル・パイプ用サドル PZ

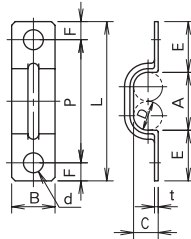
- φ4～φ30のケーブル類やパイプ類を固定できる銅板製のサドルです。
- 取付穴径（d）φ6.2のシリーズもあります。
- 最小販売単位は各個数／1袋です。



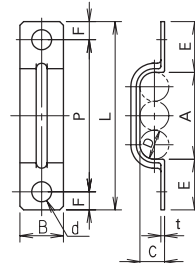
1本止め



2本止め



3本止め



単位mm

呼称	記号	パイプ径	本数	A	B	C	D	d	P	E	F	L	t	質量/袋 (g)	入数/袋 (個)
◇	PZ - 0104	4	1	4					8			15.8		225	200
			2	8					10			19.8		272	200
			3	12	10	3.8	4	4.5	24	11	5	34	0.8	214	100
			4	16					28			38		244	100
			5	20					32			42		258	100
◇	0106	6	1	6				10		4		17.8		288	200
			2	12				12			23.8		365	200	
			3	18	10	5.8	6	4.5	30	11	5	40	0.8	268	100
◇	1406	6	4	24				36		5		46		308	100
			5	30				42			52		354	100	
			1	8				13			23		580	200	
			2	16	12	7.8	8	5.5	34	14	5	44	1	474	100
◇	1308	8	3	24				42				52		534	100
			4	32				50			60		586	100	
			1	10				14			25		344	100	
			2	20				38			48		520	100	
◇	1310	10	3	30	12	9.8	10	5.5	48	14	5	58	1	316	50
			4	40				58			68		364	50	
			5	50				68			78		400	50	
			1	12				15			27		438	100	
◇	1212	12	2	24	14	11.8	12	5.5	42	14	5	52	1	718	100
			3	36				54			64		410	50	
			1	14				17			32.7		750	100	
◇	1214	14	2	28	16	13.8	14	5.5	48	17.5	7.5	63	1.2	578	50
			3	42				62			77		682	50	
			1	15				17.5			33.7		792	100	
◇	1215	15	2	30	16	14.7	15	5.5	50	17.5	7.5	65	1.2	614	50
			3	45				65			80		710	50	
			1	16				18			34.9		1098	100	
			2	32	18	15.7	16	5.5	52	17.5	7.5	67	1.4	842	50
◇	1316	16	3	48				68			83		992	50	
			1	18				22			41.4		722	50	
			2	36	20	17.7	18	5.5	62	22	9	80	1.4	1140	50
◇	1318	18	3	54				80			98		794	30	
			1	20				23			43.4		770	50	
			2	40	20	19.5	20	5.5	66	22	9	84	1.4	688	30
◇	1320	20	3	60				86			104		854	30	
			1	22				48			66		500	20	
			2	44	25	21.5	22	5.5	70	22	9	88	1.4	317	10
			3	66				92			110		380	10	
◇	1125	25	1	25				52			70		554	20	
			2	50	25	24.5	25	5.5	77	22.5	9	95	1.4	688	20
			3	75				102			120		418	10	
			1	28				58			78		846	20	
◇	1228	28	2	56	30	27.5	28	5.5	86	25	10	106	1.6	522	10
			3	84				114			134		632	10	
			1	30				60			80		886	20	
◇	1230	30	2	60	30	29.5	30	5.5	90	25	10	110	1.6	560	10
			3	90				120			140		672	10	
			1	30				60			80		886	20	
材質	磨銅板														
備考	◇印は取付穴d寸法φ6.2もあります。呼称の末尾に-6.2を付けてください。														

呼称の表示方法は下記の通りです。

