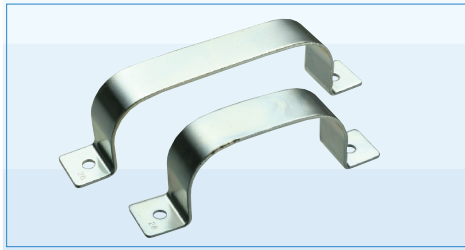
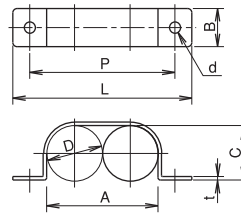


フレキ用2本止め、3本止め両サドル FS

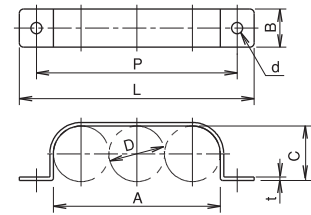
- フレキを並列で固定するための鋼板製サドルです。
- 最小販売単位は各個数／1袋です。



FS - 2D



FS - 3D



単位:mm

呼称	記号	A	B	C	D	d	P	L	t	質量/袋 (g)	入数/袋 (個)
FS - 2D6		20	15	9.5	10	5.2	34	48	1.2	550	100
3D6		30	15	9.5	10	5.2	44	58	1.2	950	100
2D10		31	15	14.5	15.5	5.2	45	59	1.2	1000	100
3D10		46.5	15	14.5	15.5	5.2	61	74	1.2	600	50
2D12.13		35	18	17	17.5	5.2	51	67	1.2	700	50
3D12.13		52.5	18	17	17.5	5.2	68.5	84.5	1.2	900	50
2D16.15		42	18	20.5	21	5.2	58	74	1.2	800	50
3D16.15		63	18	20.5	21	5.2	79	95	1.2	600	30
2D22		53.4	18	25.7	26.7	5.2	70	85	1.2	600	30
3D22		80.1	18	25.7	26.7	5.2	96	112	1.2	720	30
2D28		66.8	20	32.4	33.4	5.2	85	103	1.6	360	10
3D28		100.2	20	32.4	33.4	5.2	118	136	1.6	440	10
2D36		84.4	23	41.2	42.2	5.2	103	120	1.6	250	5
3D36		126.6	23	41.2	42.2	5.2	145	162	1.6	310	5
2D42		96.6	25	47.3	48.3	6.2	117	136	1.6	310	5
2D54		120.6	25	59.3	60.3	6.2	141	160	1.6	75	1
材質	磨鋼板										
備考											

フレキ

フレキ用
コンネ

カルフレックス

ハイフレックス

その他
フレキ

部品

ケーブル用
コンネペンダントスイッチ
ボックス用コンネ

CH

FCD
FS

PZ

AP-B

MGC
LN
BSW
RB
LRB
SP

ER

RAG

AD
RAD