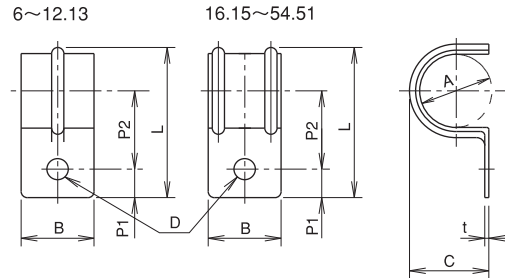
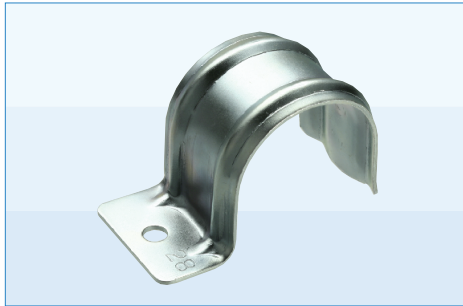


## フレキ用サドル CH

- フレキ外径に合せた鋼板製の片サドルです。
- 管類やケーブル類の固定にも使用できます。
- 呼称10～28には取付穴径（D）φ6.2のシリーズもあります。
- 最小販売単位は各個数／1袋です。



## CH

単位mm

呼称	記号	A	B	C	D	P1	P2	L	t	質量/袋 (g)	入数/袋 (個)
CH - 6	6	11	14	12	5.2	7	14	28.5	0.8	335	100
10	10	15.5	16	17	5.2	7	18	35	1	685	100
12.13	12.13	18	18	19.5	5.2	7	19.3	37	1	863	100
16.15	16.15	21.5	20	23	5.2	7	20.5	40.5	1	519	50
22	22	26.5	22	28.5	5.2	7	24.8	46.5	1	680	50
28	28	33.5	30	35	5.2	7	27.1	54	1.2	1386	50
36	36	42	30	44	6.2	7	33	63.5	1.4	792	20
42	42	48.5	35	50.5	6.2	7	36	71	1.4	1062	20
54.51	54.51	60	40	62	6.2	7	45	84.5	1.4	72	1
材質	磨鋼板										
備考											

## CH-□□-6.2

単位mm

呼称	記号	A	B	C	D	P1	P2	L	t	質量/袋 (g)	入数/袋 (個)
CH - 6	-6.2	11	14	12	6.2	7	14	28.5	0.8	350	100
10	-6.2	15.5	16	17	6.2	7	18	35	1	640	100
12.13	-6.2	18	18	19.5	6.2	7	19.3	37	1	850	100
16.15	-6.2	21.5	20	23	6.2	7	20.5	40.5	1	530	50
22	-6.2	26.5	22	28.5	6.2	7	24.8	46.5	1	680	50
28	-6.2	33.5	30	35	6.2	7	27.1	54	1.2	1358	50
材質	磨鋼板										
備考											